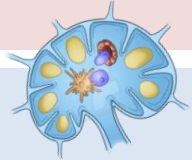




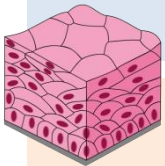
## SANG

- A l'escenari dels vasos sanguinis, el jugador agafarà una **carta sorpresa** i executarà les instruccions de la carta. La carta sorpresa s'ha de descobrir.
- Un cop executades les instruccions es retornarà la carta a la pila i es barrejarà de nou la baralla.



## GANGLIS LIMFÀTICS

- Als ganglis limfàtics el jugador pot bescanviar **cartes de leucòcits** del seu joc per fitxes d'anticòs. Cada tipus d'anticòs implica bescanviar cartes diferents i per això cal tenir en compte les indicacions del tauler. Per aconseguir la fitxa d'anticòs és imprescindible també que el jugador disposi de les **cartes de leucòcits** associades a algun dels epitops dels antigens que s'estan combatent.
- Quan un jugador bescanvia **cartes de leucòcits** per anticòssos haurà de retornar les cartes que hagi bescanviat per les següents de la baralla de **cartes de leucòcits**. Cada jugador ha de tenir, sempre, 6 **cartes de leucòcits**.



## TEIXITS

- A teixit les fitxes d'anticòssos es poden utilitzar per fer intents d'eliminar l'antigen i fer-se així amb alguna **carta d'antigen**.
- En la primera fase del joc (tres primeres voltes) es pot aconseguir una **carta d'antigen** aportant el nombre de **cartes de leucòcits** indicat a cada **carta d'antigen**. Les cartes usades s'han de deixar a la baralla de **cartes de leucòcits** i substituir-les pel nombre necessari de cartes de la pila.
- En la segona fase del joc (a partir de la quarta volta) per aconseguir una **carta d'antigen** cal aportar una fitxa d'anticòs i una **carta de leucòcit** fagocitari (☛), que es canviarà per la següent carta de la pila.
- Per fer l'intent d'eliminar l'antigen el jugador tirarà un cop el dau (si l'anticòs utilitzat és groc, IgM) o dos (si l'anticòs utilitzat és vermell o blau, IgG o IgE). En cas que en algun dels intents el jugador aconseguixi treure el mateix nombre assenyalat a la carta d'algun dels antigens, s'endurà la **carta d'antigen** corresponent. Si el nombre coincideix amb el de més d'una carta, n'escollirà només una. Per emportar-se la carta cal també que el color de la fitxa d'anticòs coincideixi amb algun dels colors d'anticòs contemplat a la **carta d'antigen**.
- Si el jugador es fa amb una **carta d'antigen** al·lèrgica (cartes verdes d'antigen) i disposa d'alguna **carta de leucòcit** associada a al·lèrgia (⚙️) quedarà fora del joc de manera definitiva.

# com es juga?



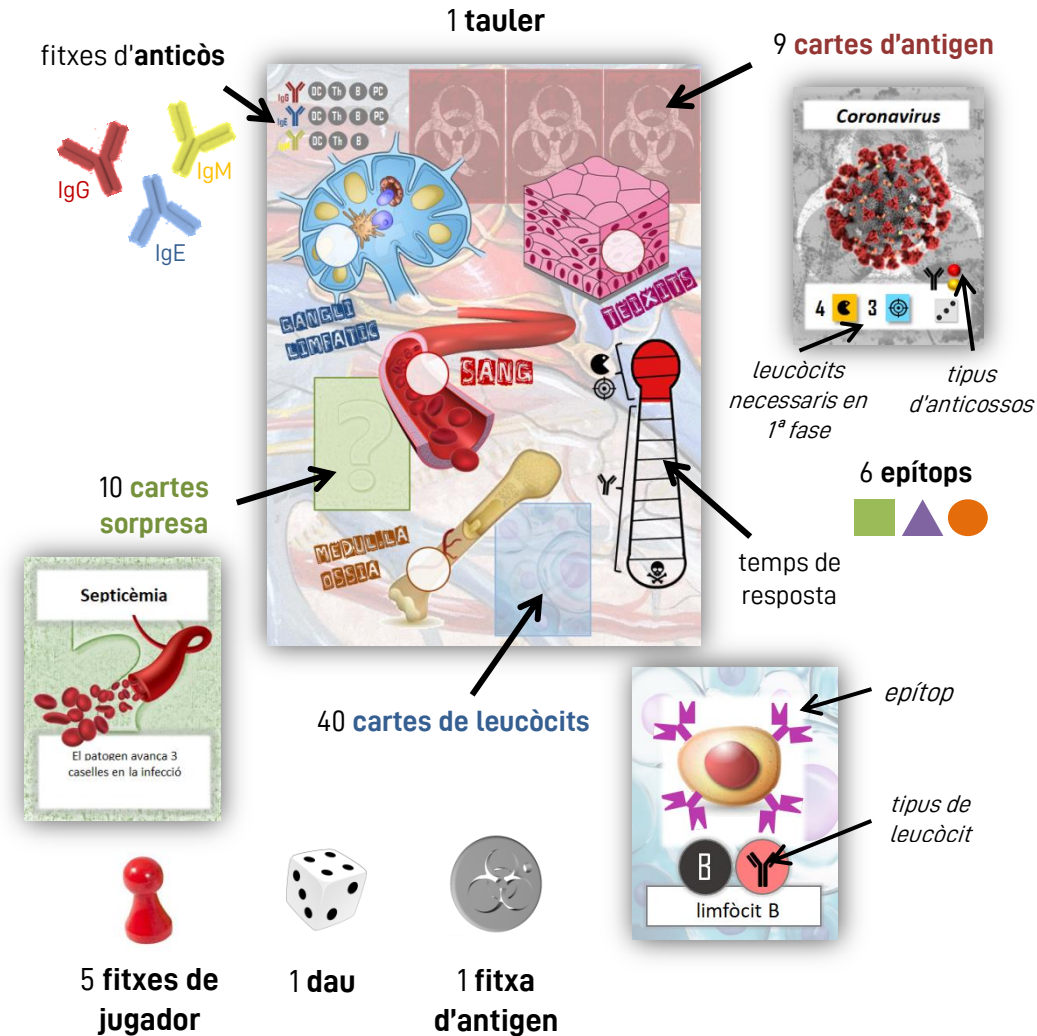
# IMMUNE

*el joc de la immunitat*

## NÚMERO DE JUGADORS

- entre **2 i 5 jugadors**

## ELEMENTS DEL JOC



## PREPARACIÓ DEL JOC

- S'escullen a l'atzar tres **cartes d'antigen** i s'assigna, també aleatòriament, una peça d'epítop a cada carta.
- Es reparteixen 6 **cartes de leucòcits** a cada jugador de manera aleatòria. La resta de **cartes de leucòcits** es deixen (cara avall) en una pila damunt del tauler.
- Es deixa la pila de **cartes sorpresa** cara avall al seu lloc damunt del tauler.

## OBJECTIU DEL JOC

- Aconseguir fer-se amb el màxim nombre de **cartes d'antigen** abans que acabi el joc.
- El joc finalitza quan ja s'han aconseguit tots els antigens o quan el temps de resposta arriba al final (la "mort"). Si el temps de resposta s'esgota i no s'han eliminat tots els antigens, no es proclama cap vencedor.

## DESENVOLUPAMENT DEL JOC

- El joc s'organitza per torns. A l'inici, cada jugador tira el dau i qui treu un nombre més alt és qui comença. Els torns passaran de jugador a jugador en sentit horari (a la dreta).
- Al finalitzar cada volta (quan tots els jugadors han jugat), cal avançar una casella la **fitxa de l'antigen** en l'escala del temps de resposta.
- A l'inici del seu torn, el jugador decideix a quin escenari juga (teixits, ganglis limfàtics, sang o medul·la òssia). Cada escenari permet accions diferents.

### MEDUL·LA ÒSSIA

- A l'escenari de medul·la òssia el jugador pot bescanviar el nombre de **cartes de leucòcits** que desitgi del seu joc amb les de la pila de **cartes de leucòcits**. El mateix nombre de cartes que el jugador descarta, les ha d'agafar en l'ordre corresponent al de la pila.
- Les cartes descartades passen a la pila, que cada cop ha de mesclar-se sense descobrir les cartes.
- Les **cartes de leucòcits** amb un fons verd han de deixar-se sempre visibles per la resta de jugadors, mentre les cartes amb un fons blau poden mantenir-se en privat.