



Comunicat
divendres 9 d'octubre

Setembre

Juny



El primer mes del curs en dades

POBLACIÓ :

801 alumnes

>100 treballadors

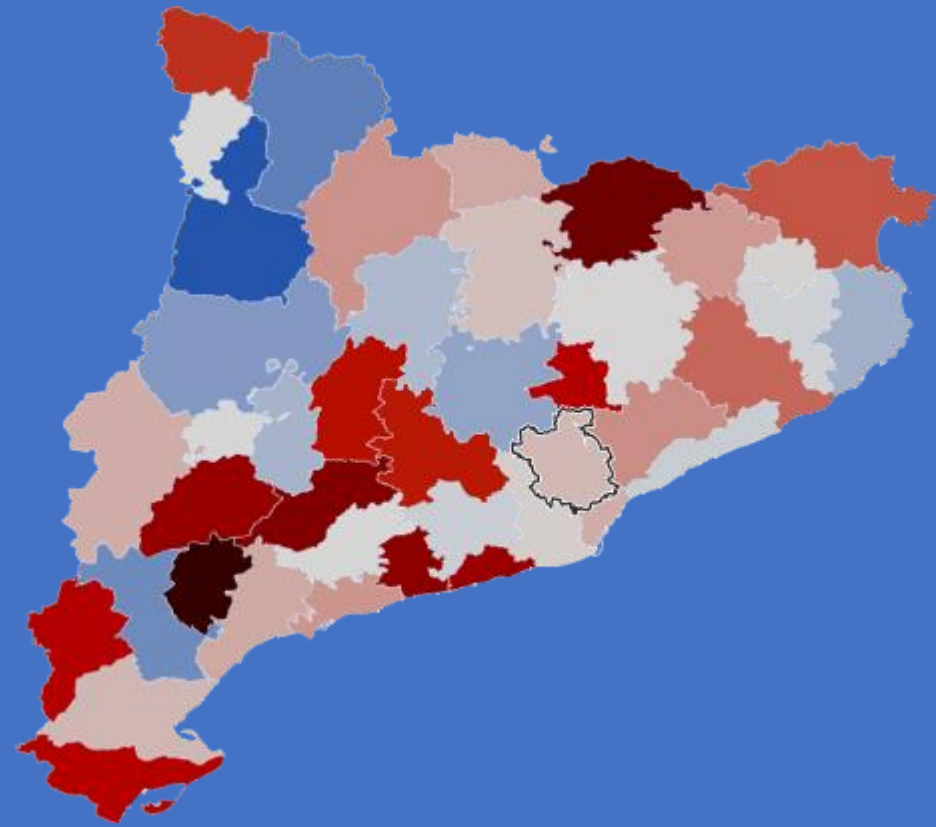
> 600 famílies

POSITIUS A L'ESCOLA	3
Grups confinats a data 9 d'octubre	2
Grups confinats acumulats des de l'inici del curs	3
Alumnes confinats d'aquests grups	62
Tutors confinats d'aquests grups	2
Alumnes confinats per contactes aliens a l'escola	57



Situació a la nostra ciutat.

Mapa de
contagis



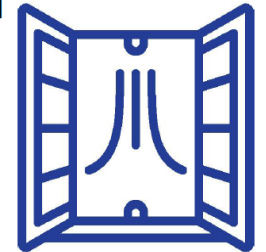
Les mesures de
prevenció
estan
funcionant

Salut/Escola

Renteu-vos
sovint les mans

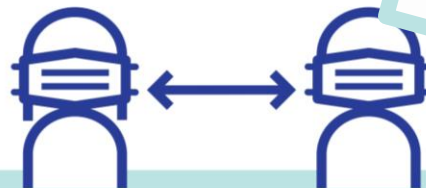


Ventileu
l'aula



Salut/Escola

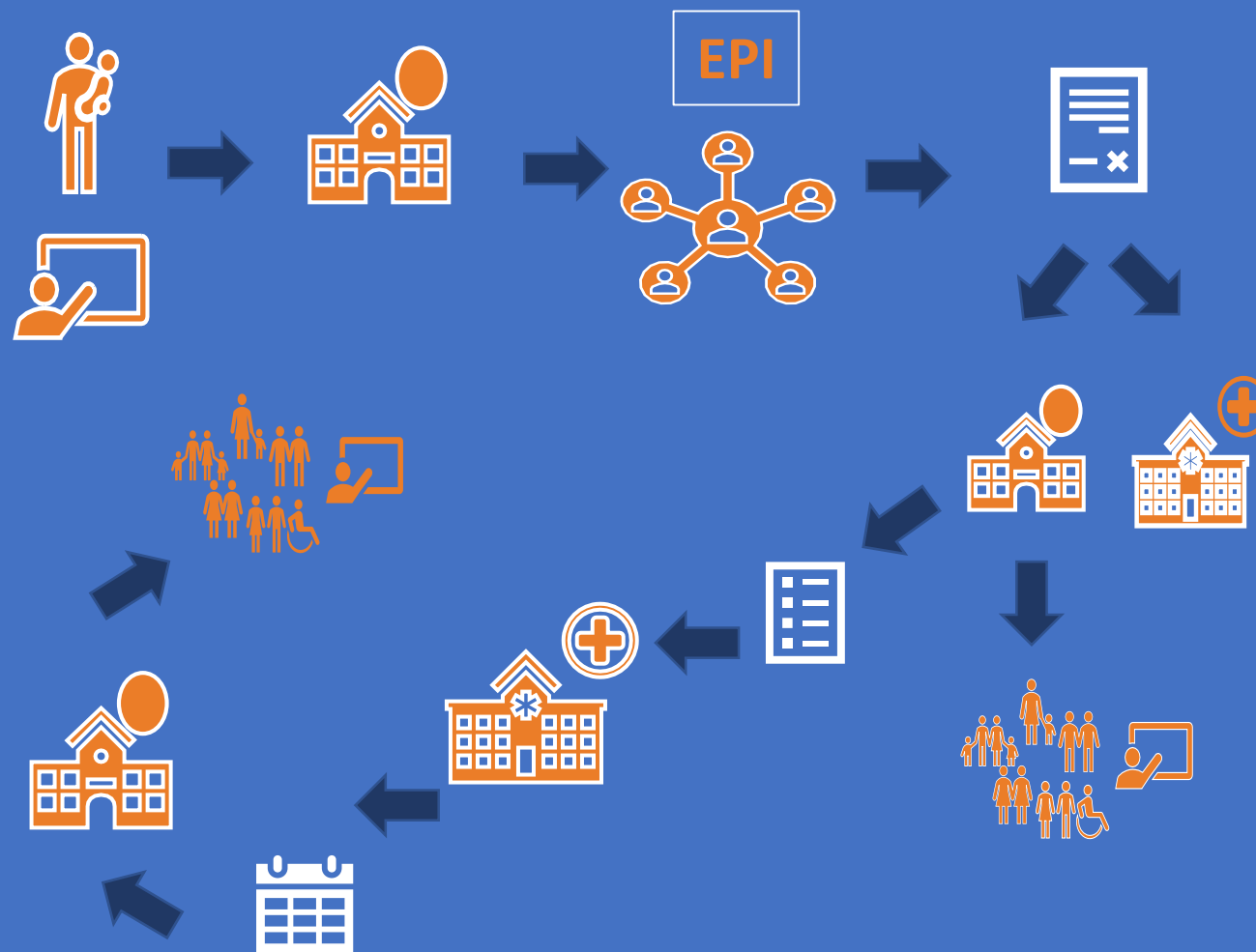
Manteniu la **distància**
de **seguretat**.



Porteu
un **mask** de
protecció



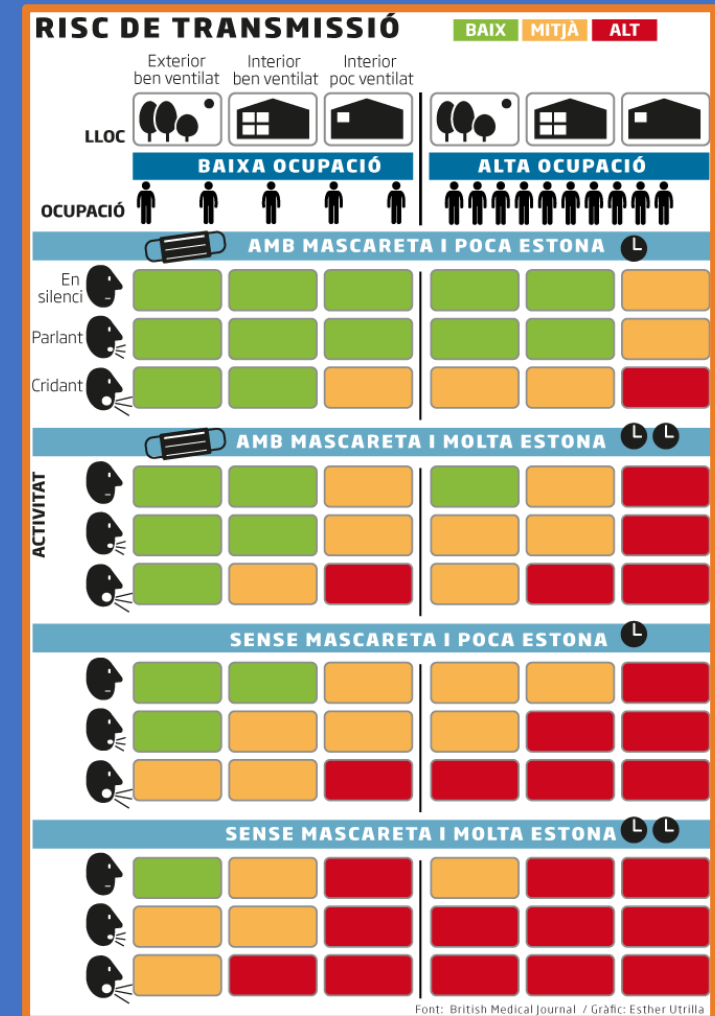
Procés que seguim quan ens informeu d'un (+) en un grup



Dubtes

Criteris per confinar un grup.

- ESPAI
- OCUPACIÓ
- MASCARETA
- ESTONA
- ACTIVITAT

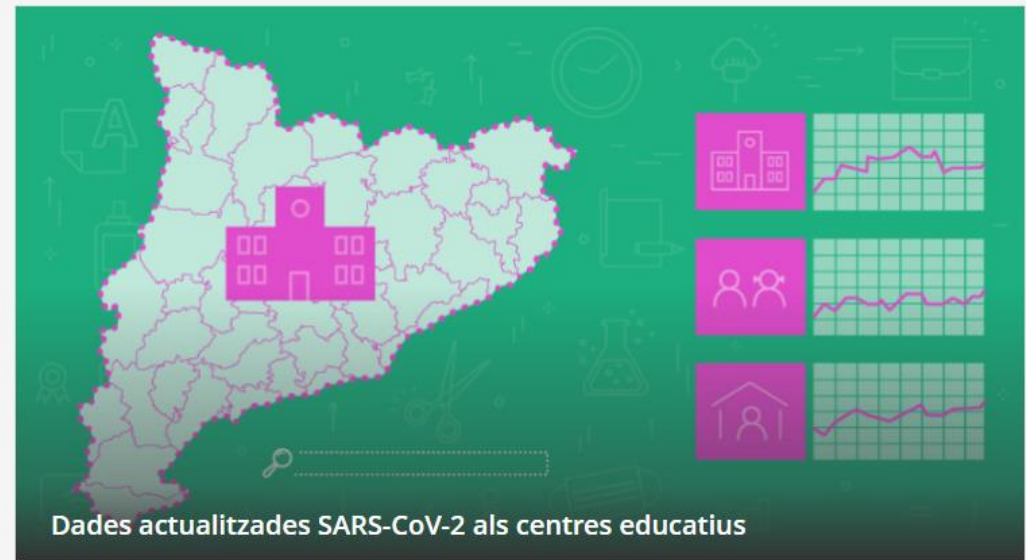


Dubtes

**COM ÉS QUE TARDEN
TANT A PROGRAMAR
LES PCR O A DONAR
ELS RESULTATS ?**



Quina és la situació al meu centre educatiu?



	Tipus de cas	Definició	Què fa el cas concret ?	Què fa el seu grup de convivència estable de l'escola?	Què fa la família que hi conviu?
1	Cas POSITIU (+)	Aquell que li han fet una PCR hi ha donat (+)	És queda a casa 10 dies mínim i comunica a l'escola tan aviat com sigui possible que és positiu.	Es confina durant 14 dies* i se li fa una PCR a tots els integrants del grup. Tant si surt positiu (+) com negatiu (-), ha de fer la quarantena de 14 dies*.	Es confina durant 14 dies* i es fa una PCR. Tant si surt positiu (+) com negatiu (-) ha de fer la quarantena de 14 dies*.
2	Cas sospitós	Aquell que TÉ símptomes i se li ha demanat una PCR	Es queda a casa, pendent de la PCR. Si és negatiu, no pot venir a l'escola fins que faci 24 hores que no té cap símptoma.	Vida normal fins que el cas sospitós tingui el resultat	Si són escolars o treballen en un centre educatiu es queden a casa a l'espera del resultat de la PCR del sospitós. Si no són escolars, ni treballen en un centre educatiu, vida normal fins que el cas tingui el resultat.
3	Cas NO sospitós	Aquell que NO TÉ símptomes però ha estat en contacte estret amb un (+) fora de l'escola i se li ha demanat una PCR	Es queda a casa pendent de la PCR i fa la quarantena	Vida normal fins que el cas en qüestió tingui el resultat de la PCR	Vida normal, a l'escola o a treballar, fins que tingui el resultat de la PCR
4	Cas contacte estret d'un positiu	Aquelles persones que formen part d'un grup estable de convivència	Es queda a casa 14 dies* com a mínim i se li fa una PCR	El positiu era del grup estable per tant estaran tots confinats	Vida normal, a l'escola o a treballar, fins que tingui el resultat de la PCR
5		Aquelles persones que han estat en contacte sense mascareta, durant més de 15' i a menys de 2 metres de distància amb un (+)	Es queda a casa 14 dies* com a mínim, se li fa una PCR i n'informa a l'escola.	Vida normal fins que el cas tingui el resultat de la PCR	Vida normal, a l'escola o a treballar, fins que tingui el resultat de la PCR
6	Altres	Té símptomes però el metge valora que no se li ha de fer una PCR	Es queda a casa fins que passin 24 hores de la desaparició de tots els símptomes.	Vida normal	Vida normal
7		Aquell que està a l'espera d'una PCR de cribratge de zona.	Vida normal	Vida normal	Vida normal

Dubtes

Quan s'han de quedar a casa els germans?



Dubtes

PCR A LES ESCOLES I AUTORITZACIONS

#SalutEscola #TriaSalut



La teva salut
ho és tot i a
La meva
/Salut
ho tindràs tot.

- Informes i diagnòstics clínics
- Pla de medicació
- Cita prèvia
- Anàlisi i resultats de proves
- eConsulta
- Vacunes
- Agenda de visites

Generalitat de Catalunya **/Salut**



A tenir en compte





Contacteu amb els tutors/es
sempre que sigui necessari.

Setembre

Juny

